



SCHEDA TECNICA PAVIMENTAZIONE

Pavimentazione polivalente, realizzata con piastrelle autobloccanti

CARATTERISTICHE GENERALI: -----RICICLABILE 100%

DIMENSIONE DELLE PIASTRELLE:	225 X 225 X 11,5 (mm.)
AMBITO DI IMPIEGO: POLIVALENTE	Pattinaggio e hockey in linea, pattinaggio artistico, basket, discipline fitness, pallamano, calcio a 5 ,tennis.
PUNTI DI APPOGGIO PER PIASTRELLA:	424
PUNTI DI DRENAGGIO PER PIASTRELLA:	1764
PUNTI DI AGGANCIO PER PIASTRELLA:	20 (5 per lato)
PESO (100 m ²)	409 Kg
VOLUME DI STOCCAGGIO (100 m ²)	1,15 m ³
TIPOLOGIA DI RESINA UTILIZZATA:	Polipropilene Copolimero

CARATTERISTICHE DEL MATERIALE:

TIPO DI PROVA	NORMA	UNITA' DI MISURA	VALORI
DENSITA' 23 C°:	ASTM D 792	g/cm ³	0,911
CARICO DI ROTTURA A TRAZIONE:	ASTM D 792	N/mm ²	20
UL 94: 3,2 mm.: 1,6 mm.:	UL 94 UL 94		HB HB

ADDITIVI PARTICOLARI:

TIPO DI ADDITIVO	CONFORMITA'	MATERIALI ASSENTI	SOLIDITA' ALLA LUCE
ADDITIVO ANTI-UV	ASTM D 792	Cd, Pb, Diar	8
ADDITIVO ANTISTATICO	ASTM D 792	Cd, Pb, Diar	

Esempio fotografico delle singole piastrelle



PAVIMENTAZIONE CONFIGURAZIONE BASKET "ROSSA"

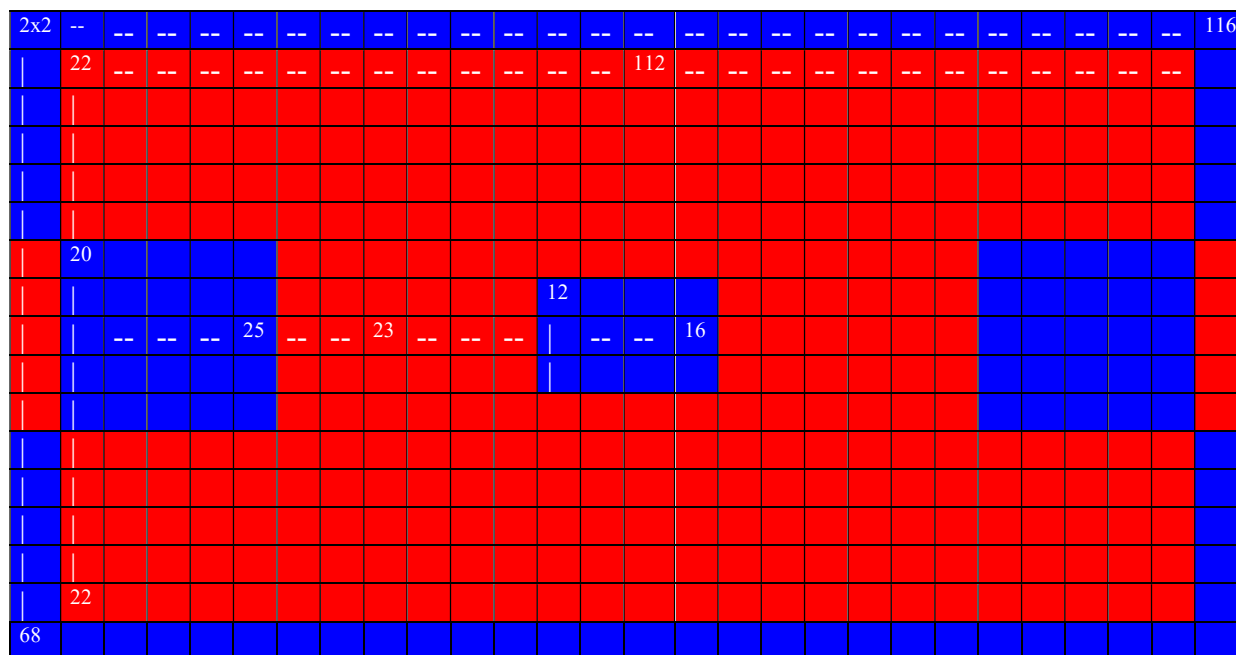
DIMENSIONI

lunghezza mt **26,68** = 116 piastrelle

larghezza mt **15,64** = 68 piastrelle

n°6.056 PIASTRELLE colore ROSSO n°1.832 PIASTRELLE colore BLU

consegnate: ROSSO 6.060 BLU 1.840

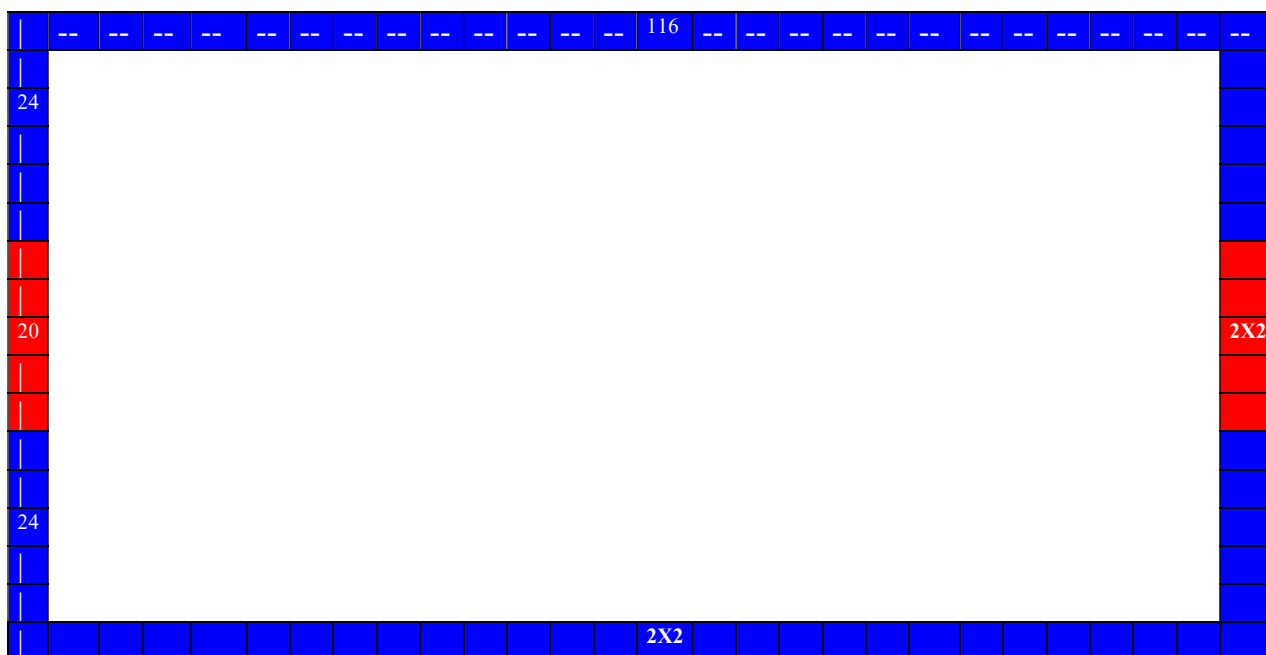


BORDO CAMPO colore ROSSO e BLU (2X2 piastrelle)

lunghezza mt 26,68 = 116 piastrelle rosso

larghezza mt 15,64 = 48 piastrelle rosso + 20 piastrelle blu

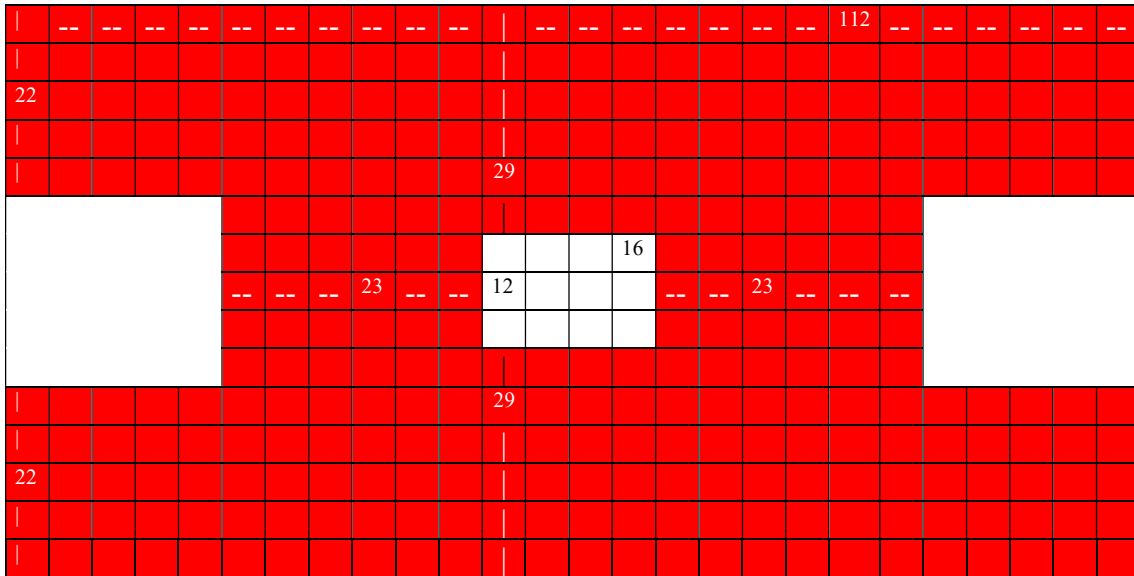
640 PIASTRELLE colore BLU 80 PIASTRELLE colore ROSSO



CAMPO GARA colore ROSSO

lunghezza mt 25,76 = 112 piastrelle blu
 larghezza mt 14,95 = 44 piastrelle blu (+ 20 piastrelle rosso)

n° 5.976 PIASTRELLE colore ROSSO



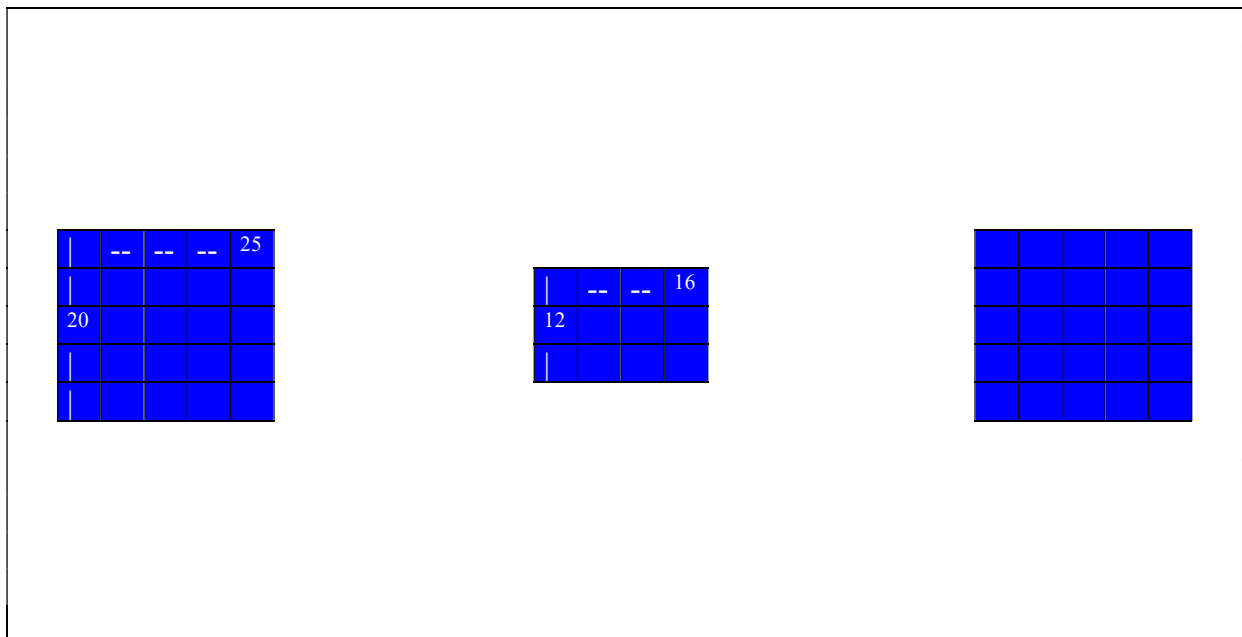
AREE 3 SECONDI colore BLU

lunghezza mt 5,75 = 25 piastrelle blu
 larghezza mt 4,60 = 20 piastrelle blu

CENTRO CAMPO colore BLU

lunghezza mt 3,68 = 16 piastrelle blu
 larghezza mt 2,76 = 12 piastrelle blu

n° 1.192 PIASTRELLE colore BLU



COME MONTARE LA PAVIMENTAZIONE

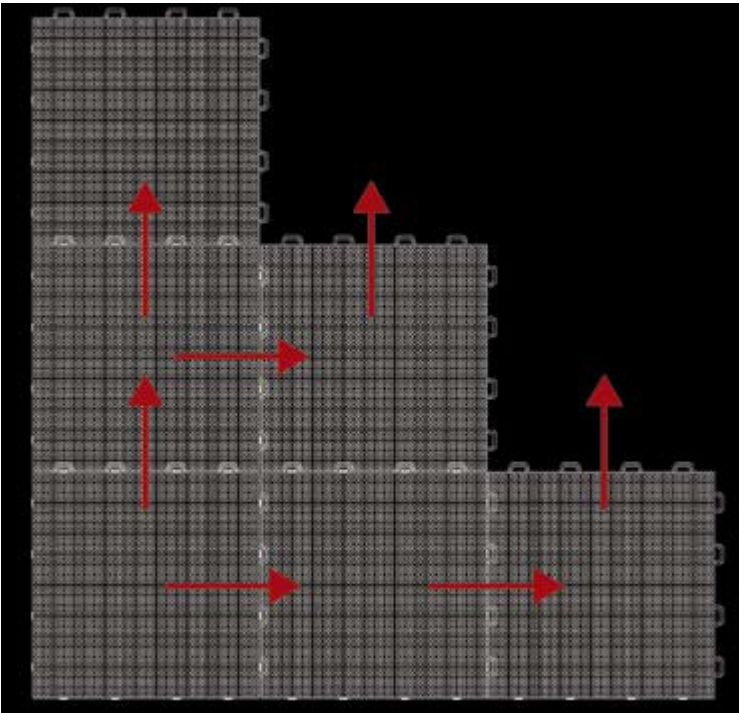
LA PAVIMENTAZIONE VA MONTATA TASATIVAMENTE SU UNA SUPERFICE DURA, PIANA ED UNIFORME ANCHE E SOPRATTUTTO PER GARANTIRE IL REGOLARE RIMBALZO DELLA PALLA. EVENTUALI SCONNESSIONI, BUCHE, CUNETTE O ALTRO POSSONO PORTATE ANCHE ALL'IMPOSSIBILITA' D'AGGANCIO DI ALCUNE PIASTRELLE TRA DI LORO.

IL CAMPO E' CONSEGNATO IN 4 EUROPALLET CON FOGLI FORMATI DA 5x4 PIASTRELLE



AL FINE DI AGEVOLARE IL MONTAGGIO DELLA PAVIMENTAZIONE SEGUENDO QUESTE SEMPLICI INDICAZIONI:

L'AGGANCIO DELLE PIASTRELLE VA FATTO DA SINISTRA VERSO DESTRA E DAL BASSO VERSO L'ALTO



INIZIARE IL MONTAGGIO DA UN ANGOLO PROSEGUENDO IN OBLIQUO VERSO IL LATO OPPOSTO DI QUELLO CHE SARA' IL CAMPO FINITO

TRACCIATURE DELLE RIGHE CAMPO BASKET

IMPORTANTE

GLI SCOTCH, SE APPLICATI, VANNO TOLTI PRIMA DEL RESO DEL CAMPO
IL MANCATO DISTACCO DEGLI SCOTCH COMPORTA UN ADDEBITO DI EURO 300,00+IVA



SALVO LA VOSTRA SCELTA DI APPLICARE SCOTCH ANCHE PER QUESTI CASI
LA DELIMITAZIONE DEL CAMPO DI GARA è DATA DALLE PIASTRELLE ROSSE
LA RIGA DEL TIRO LIBERO è DATA DALLE PIASTRELLE BLU DELL'AREA STESSA

LE RIGHE DA TRACCIARE CON ADEGUATO SCOTCH RIMOVIBILE SONO

LA RIGA DI META' CAMPO

LA RIGA DEL TIRO DA 3 PUNTI

MT 6,75 A SEMICERCHIO

MT 6,60 AI DUE LATI PER UNA LUNGHEZZA DI 3 MT DAL FONDO CAMPO

IL SEMICERCHIO SOTTO CANESTRO

CON RAGGIO DI MT 1,25

LE TACCHE DELL'AREA (DUE LATI)

TACCA A MT 1,75 DA FONDO CAMPO

SPAZIO LIBERO SEGNATO CON TRATTO PER MT 0,40

TACCA A MT 0,85 DALLO SPAZIO LIBERO

TACCA A MT 0,85 DALLA TACCA PRECEDENTE

POSIZIONE DEI CANESTRI RISPETTO AL CAMPO BASKET

IL TABELLONE DEVE TROVARSI A MT 1,2 DALLA LINEA DI FONDO CAMPO

ovvero

IL CENTRO DEL CANESTRO A MT 1,57 DALLA LINEA DI FONDO CAMPO

RESO DELLA PAVIMENTAZIONE MULTISPORT

IL CAMPO MULTISPORT DEVE TASSATIVAMENTE ESSERE RESO CON IL MEDESIMO IMBALLO NEL
QUALE E' STATO CONSEGNAO:

SU N°4 EUROPALLET IN BUONO STATO;

OGNI EUROPALLET DEVE CONTENERE ¼ DELLA SUPERFICE TOTALE ASSEMBLATA IN SINGOLI
FOGLI, DA 5 X 4 PIASTRELLE BEN INCASTRATE, IMBALLATI IN MODO UNIFORME E DRITTO;

OGNI EUROPALLET DEVE ESSERE ASSICURATO CON ABBONDANTE PELLICOLA DA IMBALLO AL
FINE I FOGLI NON SI MUOVANO-DISPERDANO DURANTE IL TRASPORTO;

SE SONO STATI APPLICATI DEGLI SCOTCH GLI STESSI DEVONO ESSERE TASSATIVAMENTE
TOLTI PRIMA DEL RESO DEL CAMPO GARA.

MOLTO IMPORTANTE

IN CASO DI ERRATO IMBALLO O MANCANZA DI MATERIALE

OGNI COSTO SOSTENUTO DALLA PIUBELLO PER LA MESSA A REGIME DELLA PAVIMENTAZIONE O DEL SUO IMBALLO SARA' ADDEBITATO AL CLIENTE.

IN CASO DI MANCATO RESO ENTRO I TERMINI SOTTOSCRITTI

SARA' APPLICATO IL COSTO DI EURO 250,00+IVA PER OGNI SINGOLO GIORNO, ANCHE PARZIALE, DI RITARDO.

QUALORA IL MANCATO RESO COMPORTASSE L'IMPOSSIBILITA' AL NOLEGGIO DELLA PAVIMENTAZIONE A TERZI IL COSTO DI TALE MANCATO NOLEGGIO VERRA' ADDEBITATO AL CLIENTE RITARDATARIO OLTRE ALL'EVENTUALE RICHIESTA DI RISARCIMENTO DANNI SE PRESENTATA DA PARTE DI TERZI DANNEGGIATI.